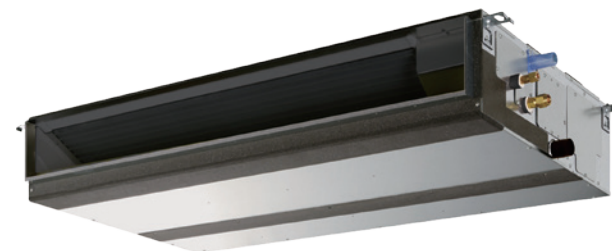


Productfiche PEFY-M125VMA

Binnenunit		PEFY-M125VMA-A1	
Koeling	Nominale capaciteit	kW	14,0
	Opgenomen vermogen	kW	0,22
Verwarming	Nominale capaciteit	kW	16,0
	Opgenomen vermogen	kW	0,21
Specificaties	Afmetingen (B x D x H)	mm	1400 x 732 x 250
	Gewicht	kg	38,0
	Geluidsdruk	dB(A)	31,5-36,5-38,5-40,5
	Luchtvolume	m ³ /u	1530-1860-2040-2220
Specificaties rooster	Beschikbare statische druk	Pa	40-50-70-100-150
	Afmetingen (B x D x H)	mm	-
	Gewicht	kg	-
Koeltechnische gegevens	Diameter gasleiding	"	5/8
	Diameter vloeistofleiding	"	3/8
Elektrische gegevens	Voedingsspanning	V;f;Hz	230;1;50
	Voedingskabel	mm ²	3G 2,5
	Nominale stroom	A	1.33
	Afzekering	A	1.33
	Communicatiekabel	mm ²	2x1,5 + S



Fiche produit PEFY-M125VMA

Unité intérieure		PEFY-M125VMA-A1	
Froid	Capacité nominale	kW	14,0
	Puissance absorbée	kW	0,22
Chauffage	Capacité nominale	kW	16,0
	Puissance absorbée	kW	0,21
Spécifications	Dimensions (L x P x H)	mm	1400 x 732 x 250
	Poids	kg	38,0
	Pression acoustique	dB(A)	31,5-36,5-38,5-40,5
	Débit d'air	m ³ /h	1530-1860-2040-2220
	Pression statique disponible	Pa	40-50-70-100-150
Spécifications grille	Dimensions (L x P x H)	mm	-
	Poids	kg	-
Données frigorifiques	Diamètre conduite gaz	"	5/8
	Diamètre conduite liquide	"	3/8
Données électriques	Alimentation électrique	V;ph;Hz	230;1;50
	Câble d'alimentation	mm ²	3G 2,5
	Intensité nominale	A	1.33
	Taille de fusible recommandée	A	1.33
	Câble de communication	mm ²	2x1,5 + S

